



GrupoTALCA CHILE
www.grupotalca.org

Proceso Constructivo Septiembre – Diciembre 2006

Parador Mirado en PINOHUACHO Procesos Locales

Arquitectura : GrupoTALCA
Macarena Avila / Martín Del Solar / Rodrigo Sheward
Año: 2006
Materialidad: 2100 pulgadas madereras / Coigüe
Sistema Constructivo: Post-tensado en madera
Mano de Obra: Local (Mueblistas y Leñadores de Pinohuacho)
Ubicación: Pinohuacho, Villarrica, CHILE

Cuando el oficio rima a la acción

Al momento de montar la obra, recordábamos la frase “cuando el oficio rima a la acción”, citada en el curso de taller de segundo, el año 2001 por Cazú Zegers. En ese taller abordamos el tema de un poblado de pescadores que habitaban la duna en donde el amarre jugaba un rol fundamental en la construcción de su vivienda, heredado de su oficio de pescadores.

En el caso de Pinohuacho, aparece el trabajo con la madera pero abordado desde dos dimensiones que tienen que ver con el oficio. La primera, desde la dimensión del leñador, del trabajo con piezas de grandes escuadrías, donde comparece el trabajo de la fuerza en su justa medida para realizar un trabajo seguro, y la segunda, desde la dimensión del mueblista, del trabajo con piezas menores, en donde el detalle y la precisión en la unión de las piezas determina la calidad de su trabajo.

La fuerza y la precisión (herencia del oficio).

La manipulación de las piezas hacía de esta obra en particular, de alto riesgo, por tratarse de piezas de 400 kilos cada una.

En el tema del transporte de las piezas y el montaje, el oficio de leñador mostraba la maestría en la manipulación de piezas mayores, realizando el menor y más seguro esfuerzo para montar piezas de gran tamaño y peso.

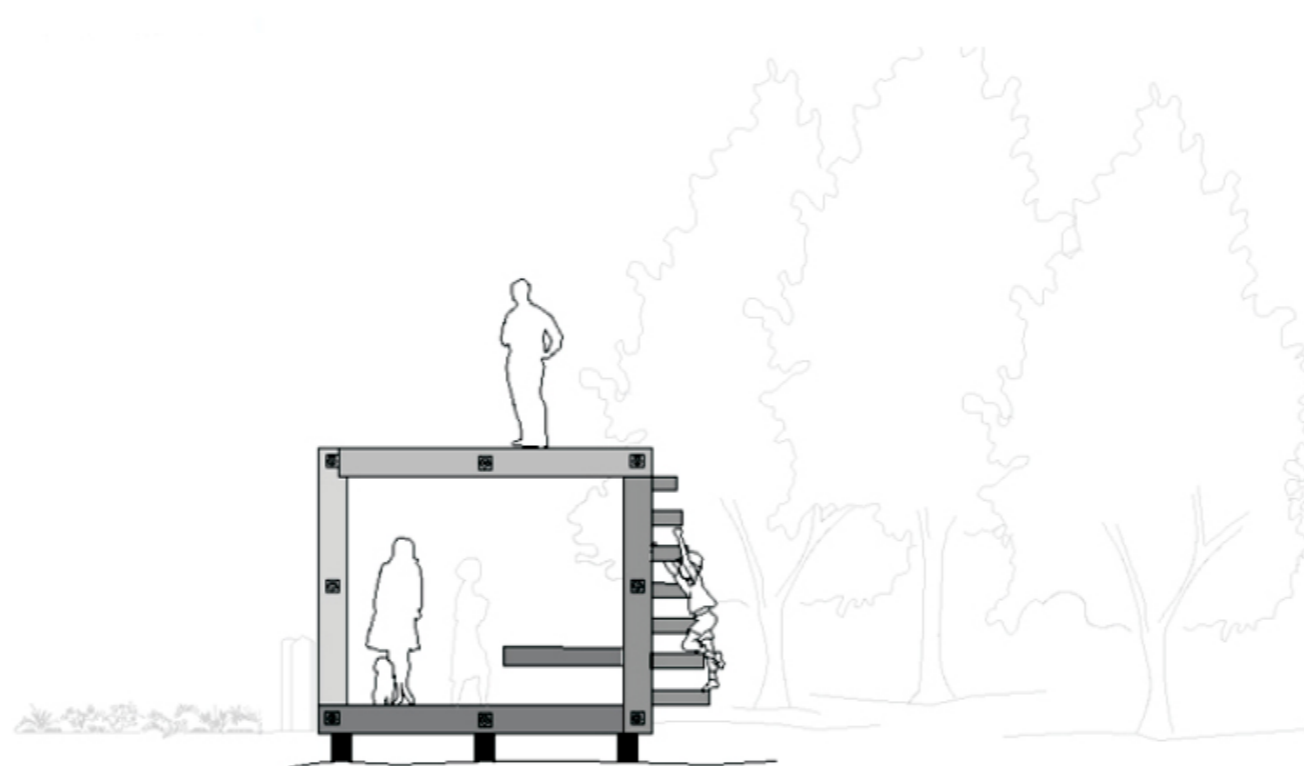
El oficio del mueblista determinaba la precisión con que debían perforarse las piezas para su perfecto y seguro montaje, pues una equivocación hacía desplazar en vano, piezas de difícil manipulación. Tal maestría aprendida en sus oficios, permitió un montaje seguro y con alta precisión y por sobre todo con ahorro de tiempo, pues el volumen demoró seis días en montarse por completo, y la placa mirador, solo dos días.

Estas observaciones respecto del oficio permiten preguntarse, si un equipo distinto de trabajo, conformado por personas acostumbradas a realizar obras de proceso constructivo que podríamos llamar cotidiano, serían capaces de abordar dicha obra, con un sistema estructural particular, y si fuera así, con que seguridad se montaría la obra?, cual sería la calidad de esta?, cuales serían los plazos?. Seguramente, desde todos los puntos de vista, la eficiencia sería otra, y confirma la importancia de incluir en el diseño, por lo menos en este caso, la dimensión del oficio.

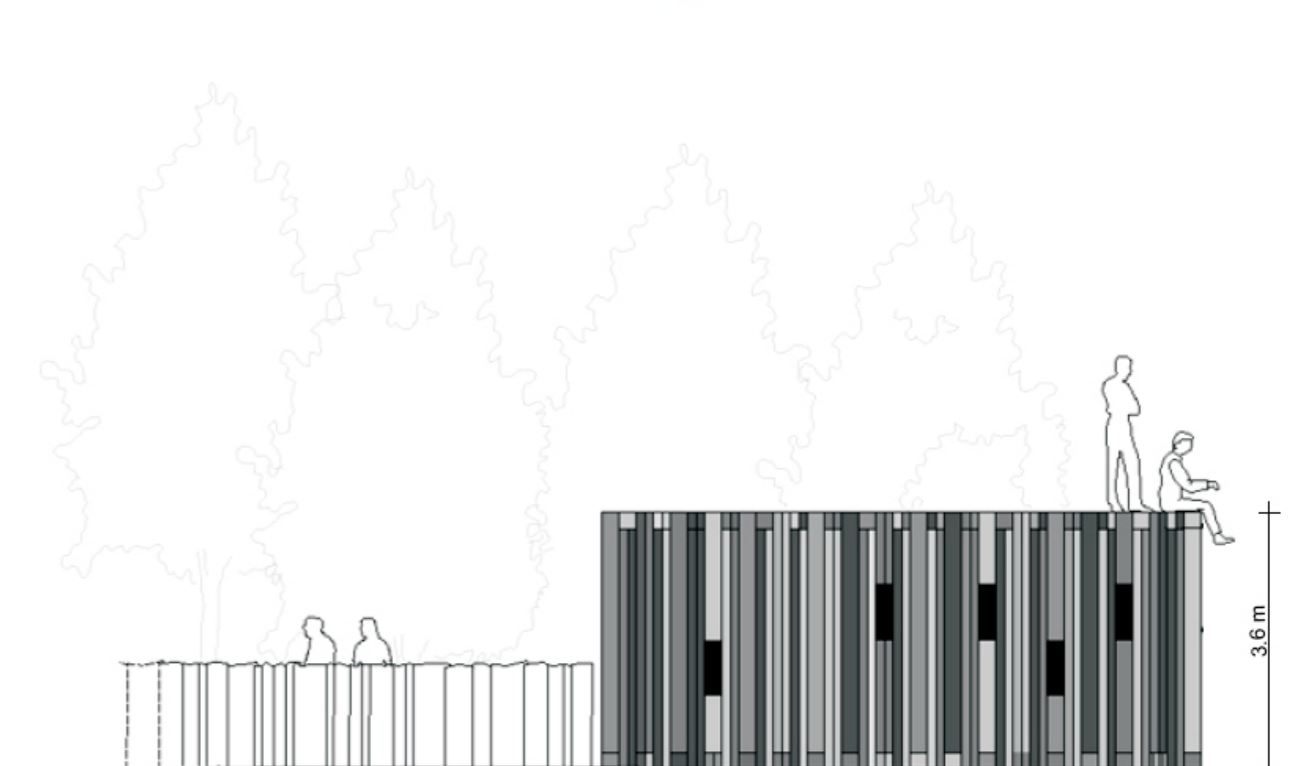
www.pinoahuacho.blogspot.com
www.GrupoTALCA.org



Croquis / casetón de acopio-mirador



Elevación norte / casetón de acopio-mirador



Elevación este / casetón de acopio-mirador

Obra en uso ECO-TURÍSTICO

