

Estimado(s) Convocado(s)

El material requerido para la selección de proyectos de arquitectura es el siguiente:

**-Plano de emplazamiento. Con escala gráfica y norte.**

La idea es que las obras aparezcan geo-referenciadas. El lector del catálogo o el visitante de la muestra, deberían poder llevarse una idea de la geografía de Chile y de la expresión de sus paisajes campestres y urbanos: La alta montaña, el desierto, un valle, un litoral con roqueríos, la periferia urbana de una gran ciudad. Se pide enviar un mapa de Chile con la localización precisa de la obra, y una planta que recoja el entorno mediato y que muestra los límites geográficos y/o urbanísticos de la obra.

**-Un plano representativo del proyecto. Con escala gráfica.**

La idea es que usted nos proponga el plano que contiene y expresa la idea más importante del proyecto. Puede ser una planta, una elevación, una perspectiva, un corte o una isométrica.

**Plano de instalaciones de agua potable.** Con escala gráfica.

Las infraestructuras asociadas al agua potable tienen una significativa importancia en los criterios curatoriales de la muestra. Este plano permitirá construir una narrativa en torno a esta idea.

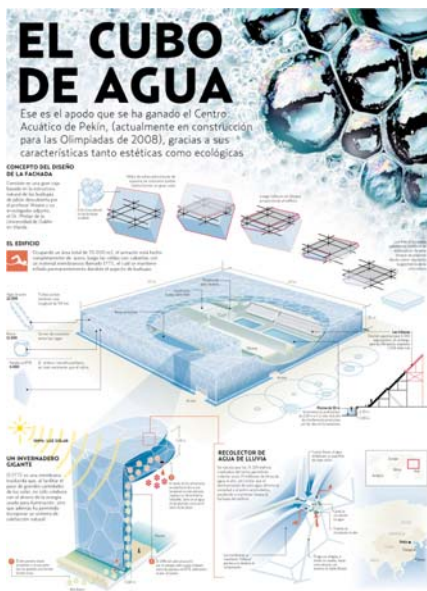
**Ideograma** (dibujo-síntesis a mano alzada realizado a posteriori)

La caligrafía china está hecha de ideogramas. Mostrar la obra bajo el formato de un ideograma, es decir, a través del trazo que la define, es una forma de mostrar empatía y respeto hacia la cultura que oficia de anfitriona de la muestra. A continuación un ejemplo:



**Infografía.**

La virtud comunicativa de la infografía es que permite acercar el proyecto de arquitectura a un público amplio, no especializado y analfabeto en términos de lectura de planos de arquitectura. A continuación un ejemplo:



**Fotografías.** (Según pauta\* a continuación)

**Ficha técnica**

Nombre de la Obra / Autores / Ubicación / Arquitecto Paisajista / Arquitectos Colaboradores / Cliente / Ingeniero Calculista / Proyecto Sanitario / Proyecto Electricidad / Empresa Constructora / Materialidad / Costo / Superficie de intervención / Superficie pavimentos / Superficie cubierta / Año de Proyecto / Año de Construcción / Fotografías

**Breve explicación del proyecto.** 200 palabras.

- Se les solicita, por favor, antes de enviarnos el material que representará su proyecto / obra, verifiquen los aspectos formales (encuadre, foco, potencia, etc.) y técnicos, con el fin de hacer más expedito el proceso de selección. En lo posible envíenos imágenes en formato vertical y horizontal.

**PAUTA**

La pauta (\*) técnica para el envío de material de los proyectos de arquitectura es la siguiente:

**-Fotografías e imágenes originales en archivo digital.**

300 dpi o más. (Favor no manipule ni altere los dpi de la imagen original)

Peso: mínimo 2 megas

Tamaño mínimo 20 x 26 cm. (APROX.)

Formato de imagen: en .tiff o en su defecto .jpg.

Pie de imagen: Máximo 20 palabras.

Indicar nombre del autor o en su defecto, fuente.

**-Planimetría en archivo digital (.dwg)**

Se solicita enviar un dibujo limpio, sin cotas, textos ni detalles excesivos. Todos los planos deberán incluir el norte y la escala gráfica. Se recomienda adjuntar copias impresas de los planos en un formato no superior al doble carta. Finalmente se solicita adjuntar archivo ctb para verificar grosores de líneas.