

30.000 Tejuelas de madera construidas con un camión UNIMOG, en tercera marcha



Leña



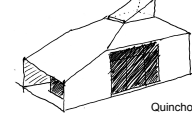
Camión



Habitante Pinohuacho

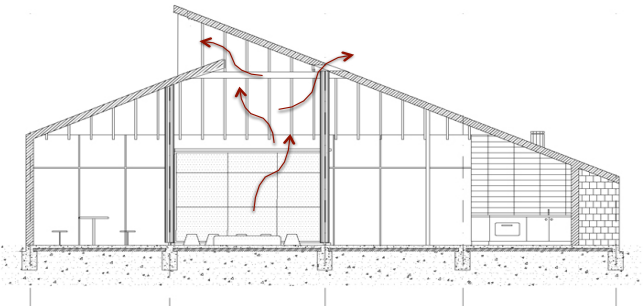


30.000 tejuelas Coigüe



Quincho Gorro Capucha

Fogon Central Abierto - Gorro Capucha para tiraje del humo.



Quincho Gorro Capucha

PINOHUACHO ^{Reconversión De Un Territorio Devastado}

Arquitectura: Grupo Talca
Ubicación: Pinohuacho, Villarrica, Chile
Suficie: 106 m².
Construcción: Abril -septiembre 2008
Materialidad: Madera coigüe (30.000 Tejuelas madera)
Aportes: An adjudicación fondos INDAP 2008
Municipalidad de Villarrica, Gobierno de Chile
Mano de Obra: Habitantes de Pinohuacho

Papel fieltro
Encamisado 1"x4"
Solera 5"x4"
Pie derecho 5"x4"

Placa terciado estructural 9,5 mm

Solera 5"x4"

