



BAL

Bienal de Arquitectura Latinoamericana 2009

CHILE

GrupoTALCA www.GrupoTALCA.org

QUINCHO GORRO CAPUCHA

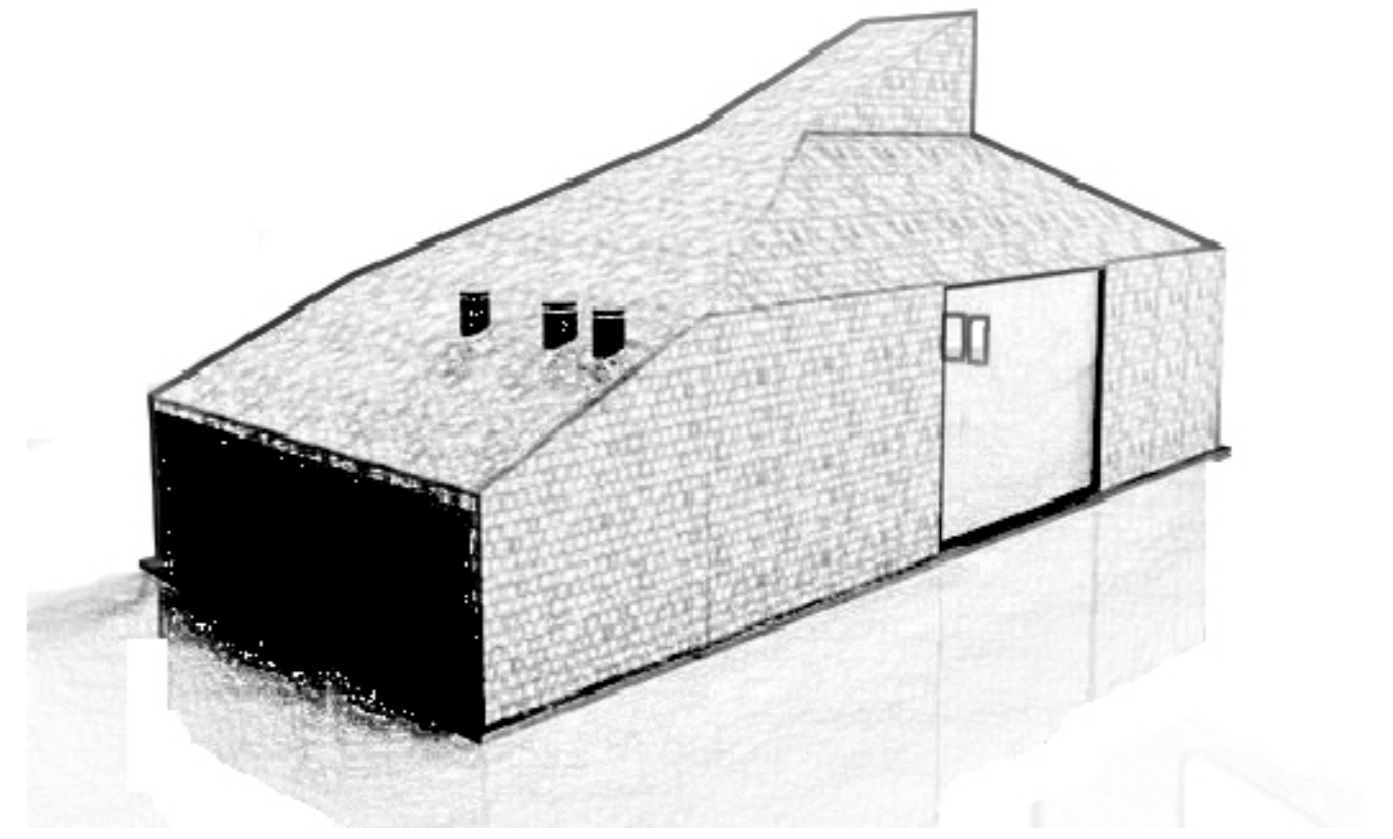
Pinohuacho, Décima Región 2009



Equipamiento agroturismo en Pinohuacho.

El 31 de diciembre de 1971, cuando hiciera erupción el volcán Villarrica, un alud arrasó con los terrenos ubicados en las cotas mas bajas de Pinohuacho, donde se perdieron vidas, viviendas, galpones, ganado y suelo cultivado, para después de unas horas pasar por el mismo lugar las corridas de lava convirtiendo un suelo cultivado y productivo en un suelo inerte. Los cultivos debieron trasladarse a otras zonas mas altas, donde la calidad de suelo no había sido afectada. Pero también la misma acción del hombre sobre ese territorio colaboró con devastar lo que no alcanzó a arrasar el alud y la lava, los bosques nativos de mañío, tepa y coigüe, principalmente.

Tal panorama hacía prever la extinción del poblado, pues los suelos cultivables se volvieron escasos, al igual que la madera para la venta de leña y muebles; las nuevas generaciones estaban destinadas a emigrar a la ciudad para mejorar su calidad de vida y así abandonar la condición de subsistencia.



Las oportunidades que ofrecía el territorio habitado ya no eran las mismas, el renuevo reforestado recién podía volver a generar ingresos más o menos importantes en 40 años más.

El invierno del año 2005 Miguel Vazques, hijo de don Pedro, el leñador, comienza a comentarle a su padre sobre la inquietud que tenía respecto de su futuro en Pinohuacho. Miguel, en algunos viajes a Santiago se había topado con revistas que trataban el tema del turismo rural, con catálogos de productos de tirolesa, escalada y canopy. Fueron estos viajes y coincidencias lo que permitieron que Miguel propusiera a su padre dar un giro al rubro que ellos ejercían en tal lugar, para ahora dedicarse al agroturismo. Así aprovechar los pocos bosques que aún quedan para cuidarlos y mostrarlos al turista, implementar en las laderas de un cerro un circuito de canopy y reacondicionar antiguos caminos madereros en senderos para cabalgatas y trekking.

